

INTTRA Desktop ご利用マニュアル

INTTRA デスクトップとは？

- INTTRA キャリア(INTTRA と契約している船会社)への SHIPPING INSTRUCTIONS(S/I)やブッキングを INTTRA を通じて迅速に電子処理するオフラインのアプリケーションです。
- CD-ROM をお客様のパソコンにインストールしてご利用いただけます。
- 標準アプリケーションなので、INTTRA と契約している複数の船会社をご利用の場合にも同じデスクトップからご利用できます。

ご利用開始までの流れ

以下の3つの手順ですぐにご利用いただけます。

Step 1: CD-ROM をお客様のパソコンにインストール

Step 2: プロダクトキー(Product Key)の添付ファイルをクリック

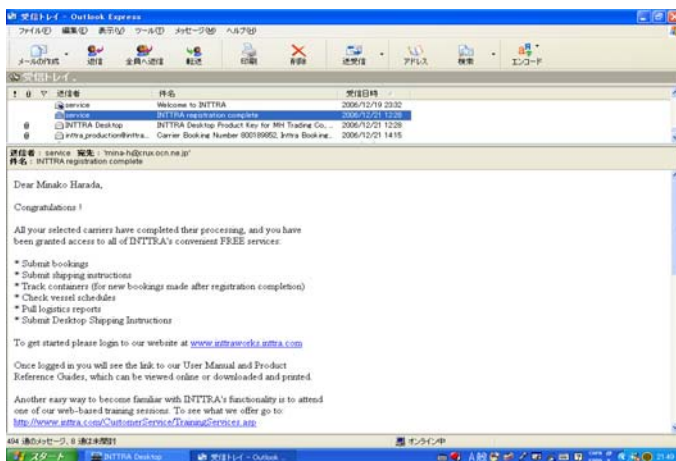
Step 3: 送信方法の設定



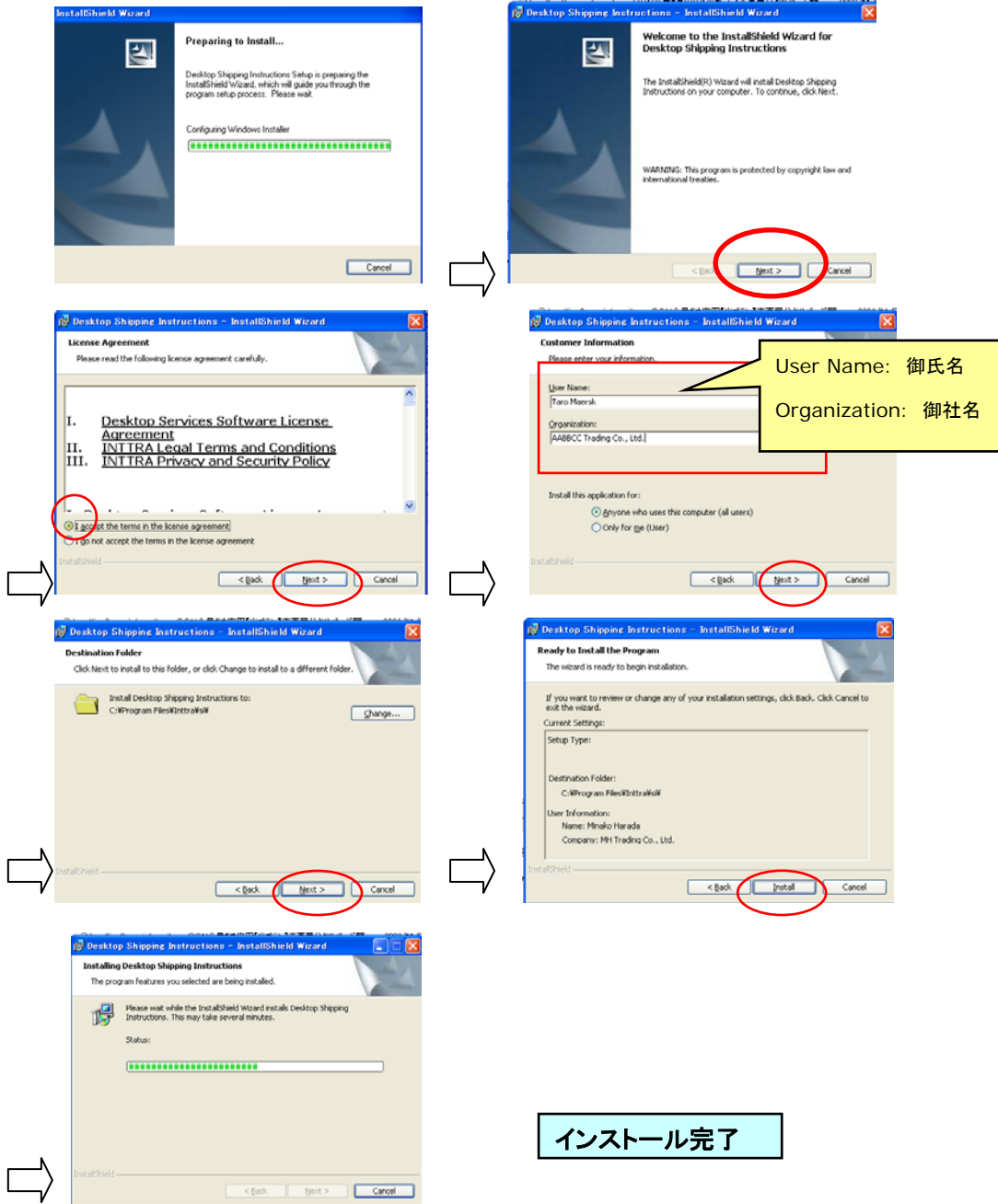
ご利用開始

Step 1: CD-ROM をパソコンにインストール

- ① INTTRA から以下のような登録完了を知らせる e メールが届きましたら(件名:INTTRA registration complete)、CD-ROM をインストールできます。



CD-ROM を挿入しインストールを開始します。「Start」をクリックし、「Run」を選択します。

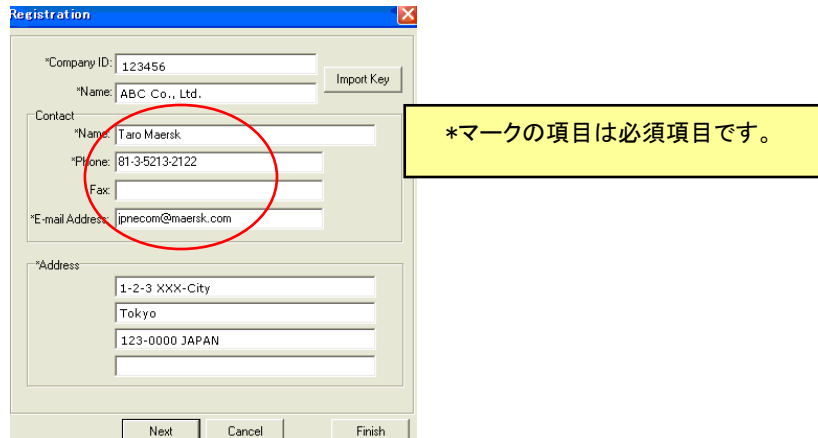


Step 2: プロダクトキーのついた添付ファイルをダブルクリック



インストールされたデスクトップの INTTRA をダブルクリックすると、Registration 画面が開き、お客様の情報がコピーされます。

インストール後**初回のみ**、この画面にお客様の連絡先などの詳細を入力して下さい。



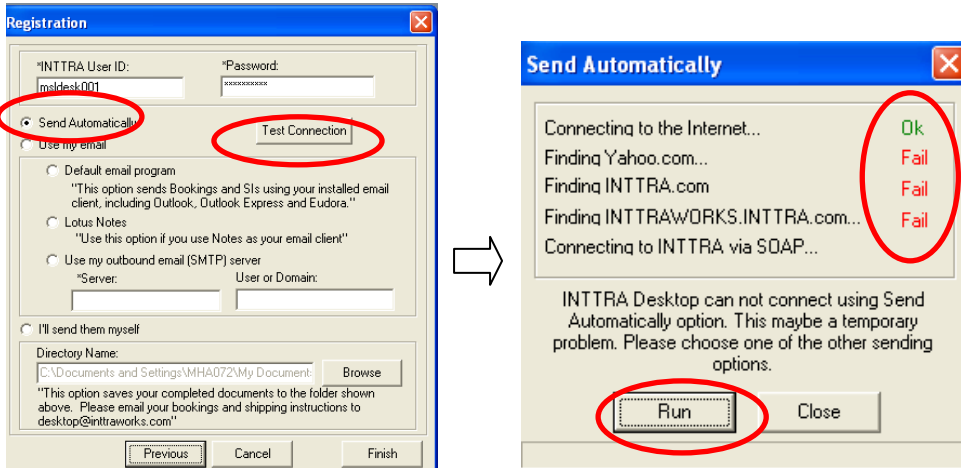
Step 3: 送信方法を設定する

INTTRA デスクトップでは、送信情報をウェブサービス又は e メールで送信することができます。

- ① ユーザーID と パスワードを入力します。
- ② お客様のインターネット環境に応じて、送信方法を以下の3つから選択して下さい。
 1. **Send Automatically:** インターネットを閲覧できる場合。瞬時に送信できる。
 2. **Use my email :** eメールで送信をご希望の場合。一旦「送信ボックス」に保存され、その後お客様がメールサーバに接続すると直ちに送信される。
 3. **I'll send them myself:** お客様のコンピュータに保存してからメールにコピーして送信する場合。この場合は、お客様がご自分でメールにファイルを添付するので、複数のファイルを添付して一度に送信することもできる。

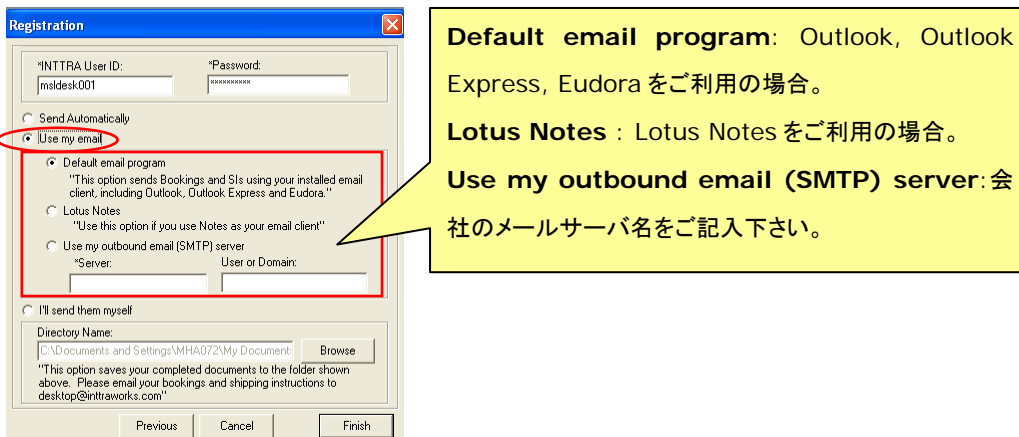
1. Send Automatically:

Send automatically を選択後「Test connection」をクリックして下さい。「Run」ボタンをクリックし、1項目でも Fail と表示されたら他の送信方法を選択して下さい。



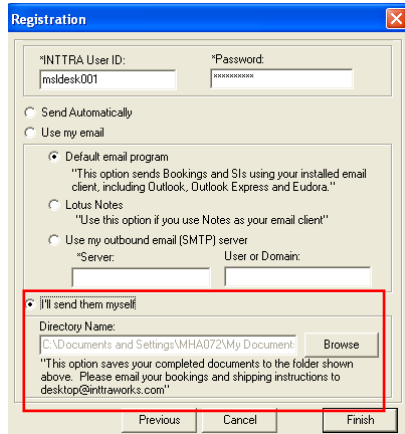
2. Use my email:

お客様の送信時ご利用の e メールプログラムをクリックして選択して下さい。



3. I'll send them myself:

「Browse」ボタンをクリックしお客様のパソコンの保存したいフォルダ名を選択して下さい。



以上でご利用開始までの準備が完了しました。

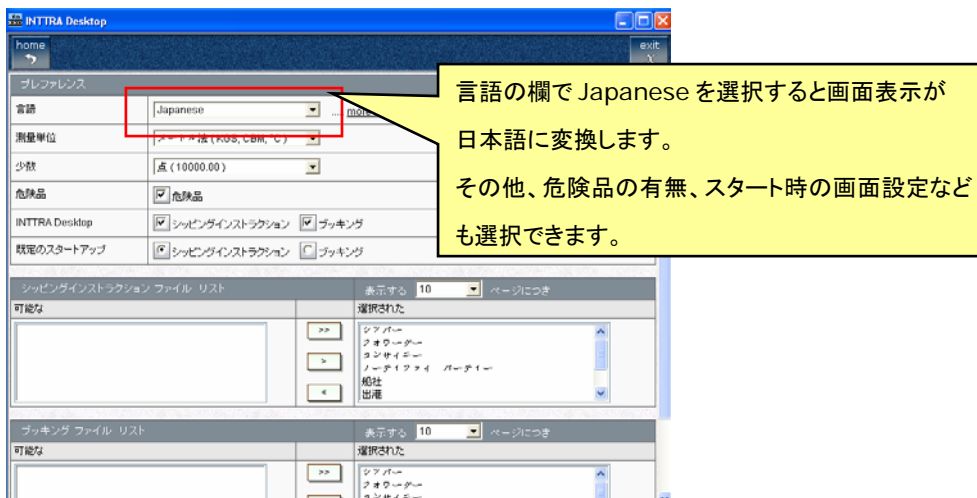
その他の画面の説明は次頁以降です。

ブッキング・ SHIPPING インストラクションの作成に関しましては、別途入力マニュアルをご参照下さい。

その他の設定

① プリファレンス (Preference)

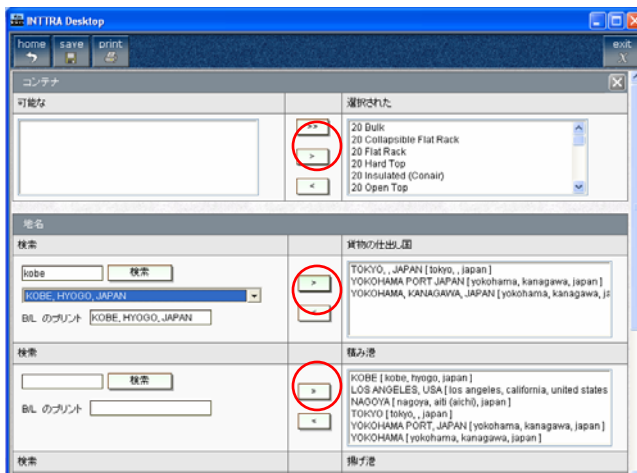
- 言語設定、スタート時の画面設定、ブッキング・ SHIPPING インストラクションの選択などができます。画面表示を日本語設定することができます。



② お気に入り(Favourite)

頻繁にご利用になる積み港・揚げ港、コンテナタイプ、コモディティ、BL 発行地などをあらかじめ登録できます。

例えば、Yokohamaと入力した場合、既定表記はYokohamaですが、BL上特別表記をご希望の場合は(例:YOKOHAMA PORT, JAPAN)、上書きしてそれを登録することも可能です。一旦登録すると、実際に作成する際に、ドロップダウンリストの中に登録した表記も出て来ますので、それを選択することにより再入力の手間を省くことができます。



「お気に入り」に追加する時は、追加したい表記を「BLのプリント」の欄に記入し「>」マークをクリックすると右側の欄に追加されます。

③ 記録(Log)

通信記録(送信済みのブッキングや SHIPPING INSTRUCTION)をご覧になることができます。

④ 設定(Setup)

現在設定されている内容をご覧になることができます。

(お客様の明細:会社名・連絡先など、ご利用いただいている船会社の明細、その他 言語設定やパソコンの設定など)。

⑤ 船社(Carriers)

船社ごとに最大2件まで船社のメールアドレスをご登録できます。

ご登録することにより、送信時に自動的に SHIPPING INSTRUCTION やブッキングのコピーがそのメールアドレスに送信されます。

担当営業またはカスタマーサービスから指定されたメールアドレスをご登録下さいませようお願い致します。

何かご不明な点がございましたら、弊社カスタマーサービス、またはイントラ日本語デスク(03-5767-9623 担当 白井)までお気軽にお問い合わせ下さい。