

<INTTRA-DESKTOP最新バージョン> ダウンロード方法

UP DATED 02192009

- ① INTTRAウェブサイトアクセス。 <https://www.intraworks.intra.com/index.jsp>
- ② ユーザーIDとパスワードを入力してログイン。
- ③ **desktop**欄の [Download INTTRA-Desktop Application 1.4](#) をクリック。
- ④ **Step 1**欄の [Download INTTRA-Desktop Application 1.4](#) をクリック。

Step 1

Click the link below to download the INTTRA-Desktop Application file to your local hard drive or desktop. Once the download is complete, double-click the executable file and the application will automatically take you through the installation process.

[Download INTTRA-Desktop Application 1.4](#)

file last modified
Sunday, December 13, 2008

- ⑤ **「保存」**を選択して**「デスクトップ」**に保存。ダウンロード完了。
- ⑥ **「ste.exe」**をダブルクリック。ガイドに従ってインストール。

ご質問、お手伝いをご希望のお客様はお気軽に日本語サービスにお問い合わせください。

白井千登勢
月～金：10:00～19:00
電話：(03)5767-9623
E-mail: chitose.shirai@intra.com
www.intra.com

<INTTRA-DESKTOP>

インポートキー方法

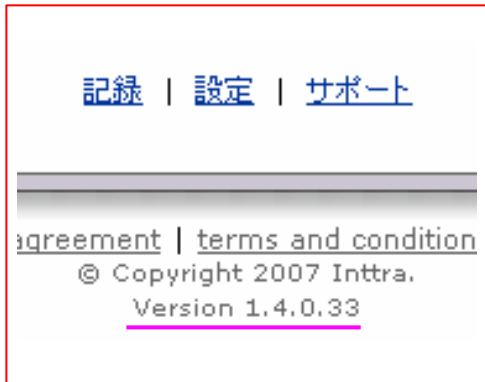
新しいプロダクトキーのインポート方法をお知らせいたします。

まず、「INTTRA Desktop Product Key for 御社名」でプロダクトキーが添付ファイルとして届きます

①INTTRAのバージョンの確認。

バージョン1.4.0.32以上の場合②へ

バージョン1.4.0.28以下の場合③へ



②「INTTRA Desktop Product Key for 御社名」に添付されているプロダクトキーをダブルクリックで完了です。

③バージョン1.4.0.28以下の場合

*弊社ウェブサイトより最新版をダウンロードをすればアップデートできます。

1. 「INTTRA_Product_Key_1-4.ikf」をデスクトップに保存。
2. 「INTTRA DESKTOP」のホームの、地球の下の文字「Registrations・登録」をクリック。
3. 「Registrations」ウィンドウ内右上の「Import key」→「INTTRA_Product_Key_1-4.ikf」を選択→「開く」
4. Finishをクリックして完了です。



ご質問、お手伝いをご希望のお客様はお気軽に日本語サービスにお問い合わせください。

白井千登勢

月～金：10:00～19:00

電話：(03)5767-9623

E-mail: chitose.shirai@intrta.com

www.intrta.com

<INTTRA-DESKTOP> ユーザーIDとパスワードアップデート方法

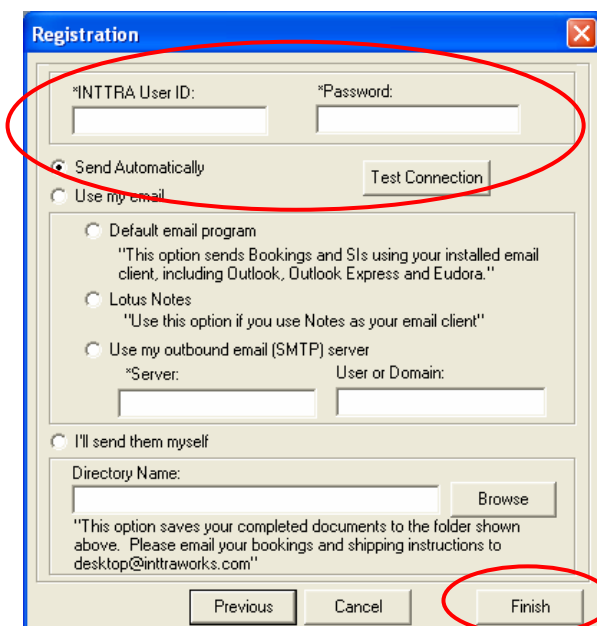
INTTRA デスクトップアプリケーションユーザーIDとパスワードのアップデート方法をお知らせいたします。

①「送信」をクリックします。



②「Registration」ウィンドウ内のユーザーIDとパスワードを入力してください。

③Finishをクリックして完了です。



ご質問、お手伝いをご希望のお客様はお気軽に日本語サービスにお問い合わせください。

白井千登勢

月～金：10:00～19:00

電話：(03)5767-9623

E-mail: chitose.shirai@inttra.com

www.inttra.com

<INTTRA-DESKTOP> 個人情報アップデート方法

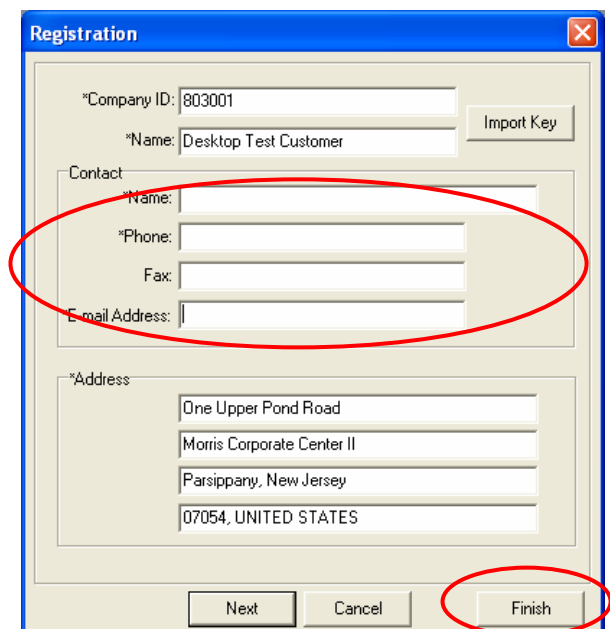
INTTRAデスクトップアプリケーション個人情報のアップデート方法をお知らせいたします。

①「登録」をクリックします。



②「Registration」ウインドウ内の名前とメールアドレスを変更してください。

③Finishをクリックして完了です。



ご質問、お手伝いをご希望のお客様はお気軽に日本語サービスにお問い合わせください。

白井千登勢
月～金：10:00～19:00
電話：(03)5767-9623
E-mail: chitose.shirai@inttra.com
www.inttra.com

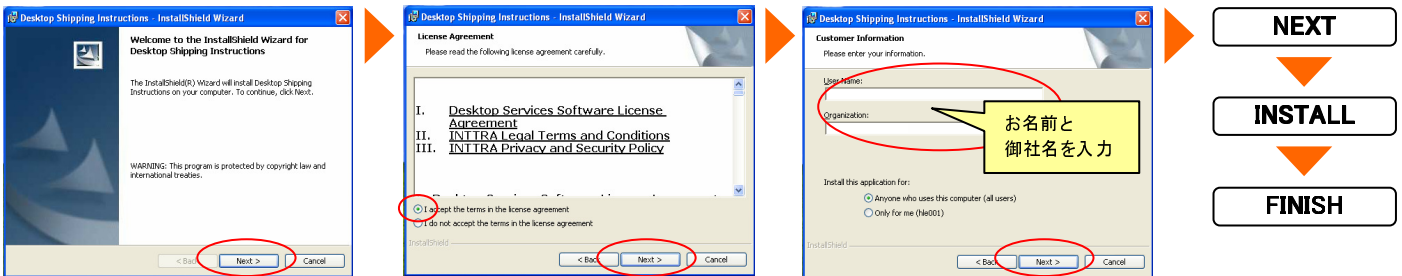
INTTRA DESKTOPのインストール

インストールに必要なもの

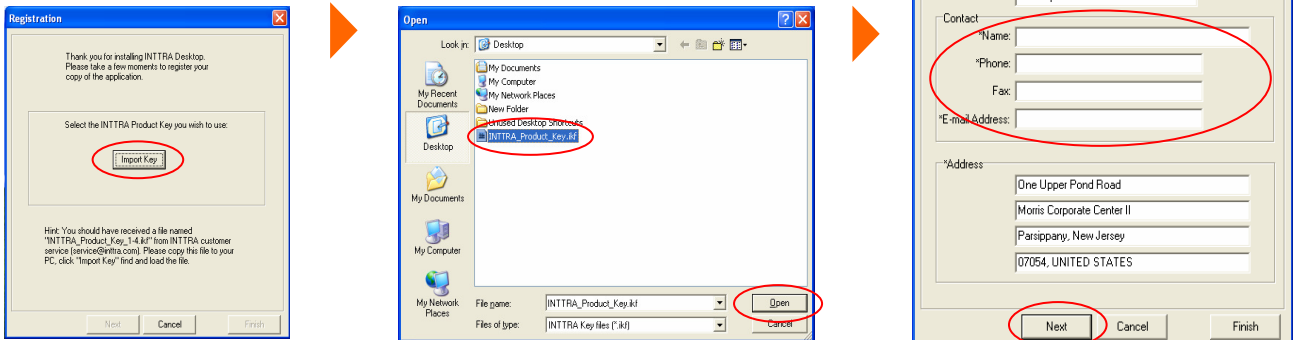
- ① INTTRA DESKTOP アプリケーション「setup.exe」 CDまたは、INTTRAウェブサイトからダウンロード
- ② ユーザーIDとパスワード
- ③ プロダクトキー「INTTRA_Product_Key.ikf」
* 「Product_KINTRAEy to ……(会社名)」というメールが届きます。添付の「INTTRA_Product_Key.ikf」をデスクトップに保存してください。

STEP 1 プロダクトキーをデスクトップに保存する。

STEP 2 「setup.exe」をダブルクリックし、ガイドに従いインストールする。



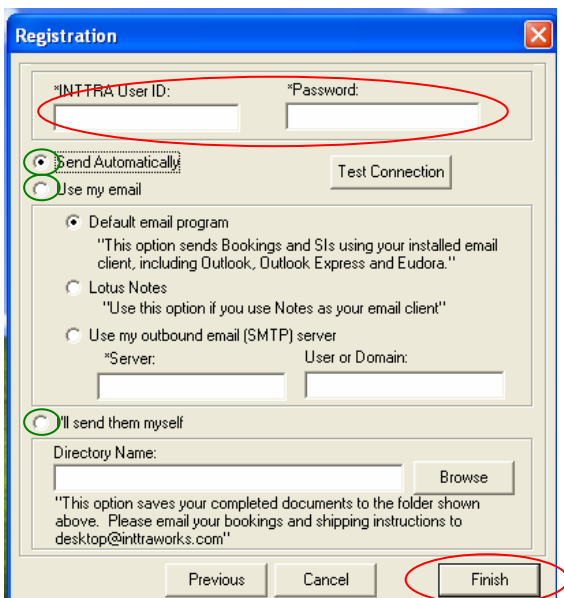
STEP 3 「Import Key」と個人情報を入力する。



デスクトップに保存しておいた「INTTRA_Product_Key.ikf」を選択して開く。

お名前・お電話番号・メールアドレスを入力
→NEXT *印は必須入力項目です。

STEP 4 ユーザーIDとパスワードを入力し、送信方法を選択する。



1. Send Automatically

「Test Connection」→「Run」→
全て緑色の文字「OK」「Close」→「Finish」
*赤い文字「fail」が出る場合は他の方法を選択。

2. Use my email

Default email program : 使用メールソフトがOutlook、Outlook Express、Eudra
Lotus Notes : 使用メールソフトがLotus Notes
Use my outbound email (SMTP) server : 会社のサーバ名を入力

3. I'll send them myself

完成したブッキングファイルやSIをPC内に設定した場所pに保存し、そのファイルをメールに添付してdesktop@intraworks.comへ送信する方法。
「Browse」ボタンをクリックし、ファイルを保存する場所を選択する。

送信方法を選択し「Finish」をクリックして完了。

